



Flächen im Haus insgesamt:

KG
 VF 11,2
 FF 14,6
 NF 88,1

VF = Verkehrsflächen
 FF = Funktionsflächen
 NF = Nutzflächen
 WF = Wohnflächen
 AF = Außenflächen
 WG = Wintergarten



EG
 VF 16,6
 WF 98,4
 NF 39,0

VF 50,7
 FF 14,6
 NF 127,1
 WF 276,8
 AF 64,6
 WG 28,2



OG
 VF 11,9
 AF 64,6
 WF 108,5
 WG 28,2



DG
 VF 11
 WF 69,9

Die Angaben wurden nach bestem Wissen und Gewissen ermittelt, bei Bedarf messen Sie bitte nach

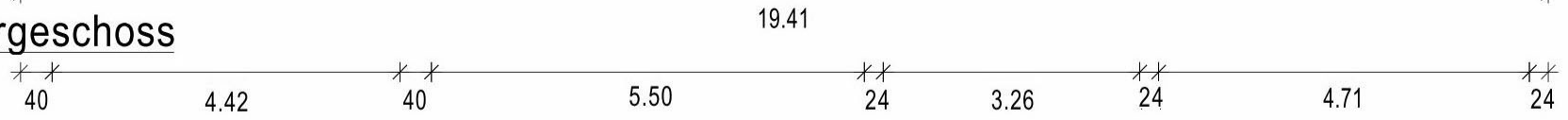
Haus:

Wohnfläche (ohne AF + WG.): 276,8 qm

Wohnfläche gesamt inkl. AF+WG: 369,6qm

Wohnfläche gesamt nach WoIV: 300qm

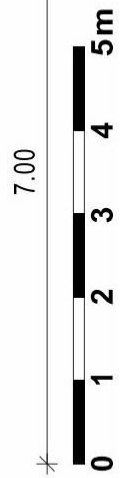
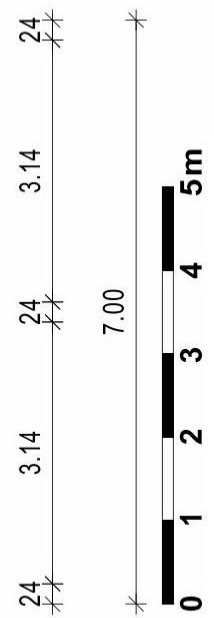
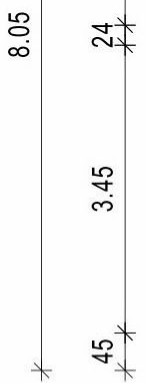
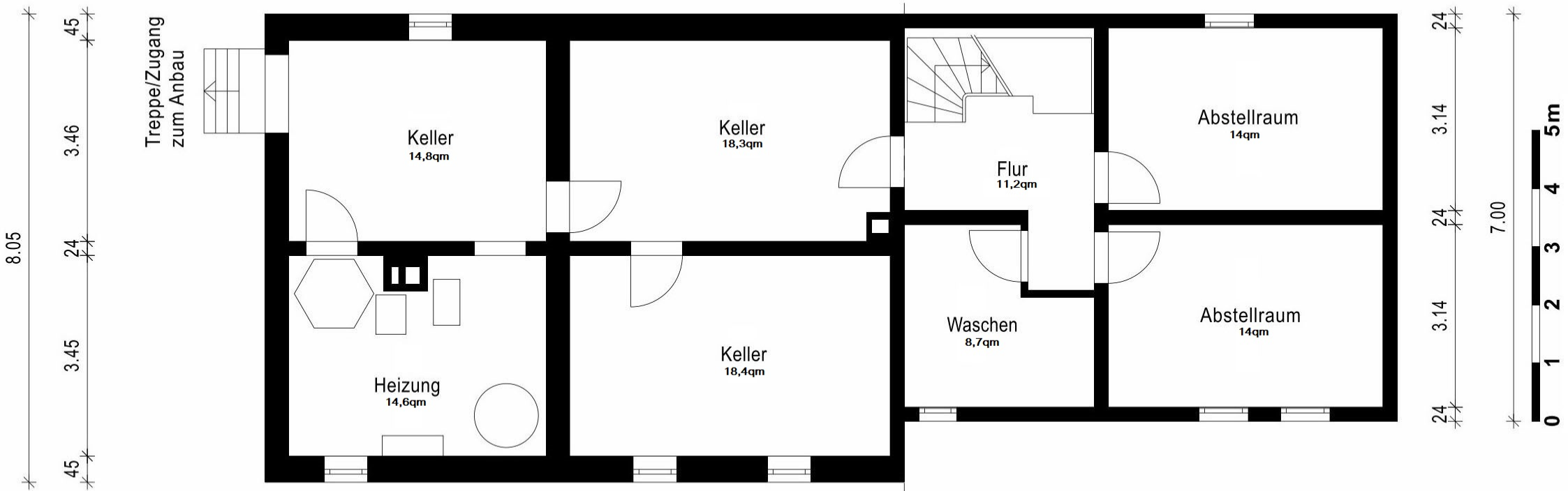
N Kellergeschoss



Flächen im Keller gesamt (ca):
Funktionsfl.: 14,6qm
Verkehrsfl.: 11,2qm
Nutzfl.: 88,1qm

Baujahr 1966/67

Baujahr 1987/88



19.41

Erdgeschoss

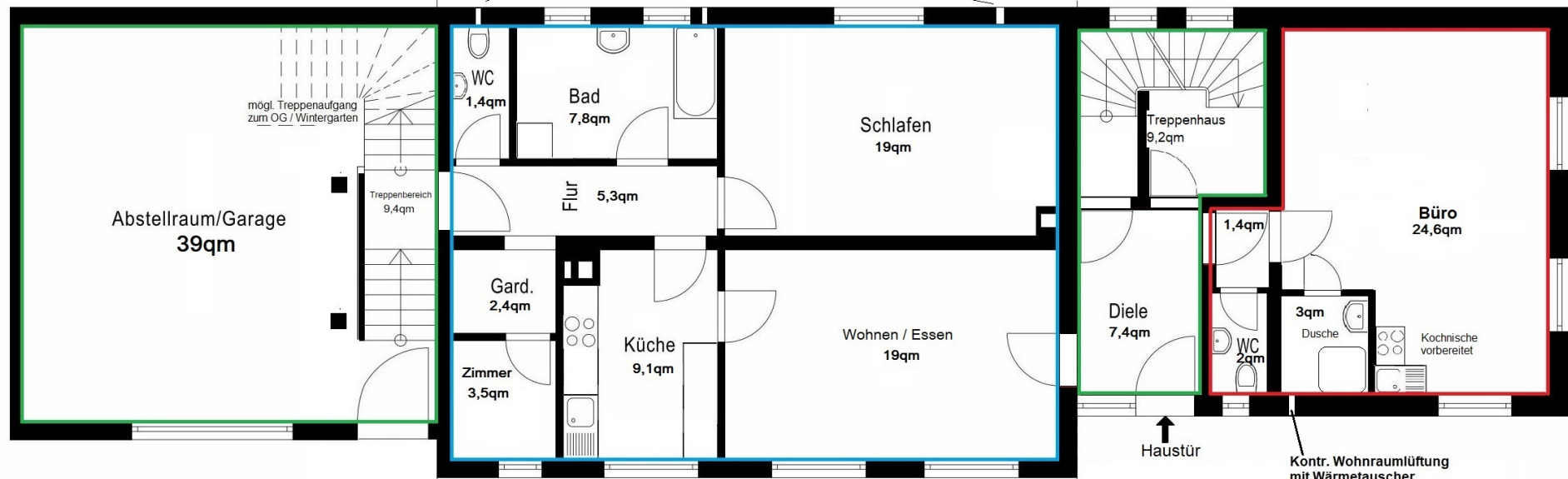
Flächen gesamt EG (Wohnhaus/Private Nutzung):

- Büro: 30,8qm
- 2,5Zi-Whg.: 67,6qm Wfl
- Allgemein: Verkehrsfl. 16,6qm
- Abstellraum/Garage: 39qm
- Luft Raum (Treppenhaus) in Garage: 9,4qm

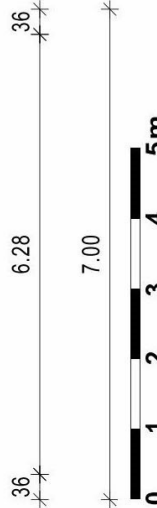
Baujahr 2015

Kontr. Wohnraumlüftung
mit Wärmetauscher
und Pollenfilter

Kontr. Wohnraumlüftung
mit Wärmetauscher
und Pollenfilter



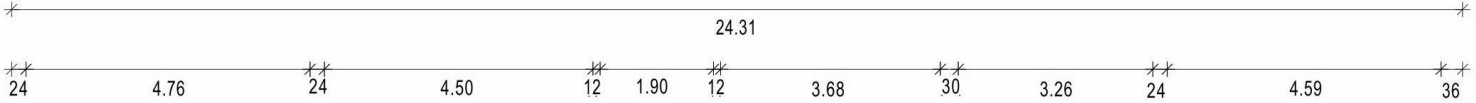
<http://Haus-mit-Halle.de>





Obergeschoss

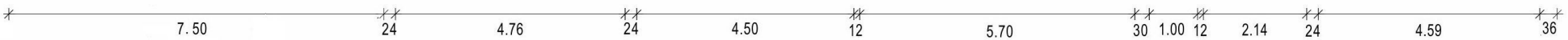
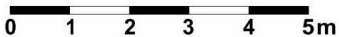
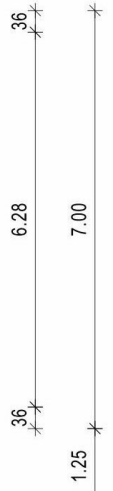
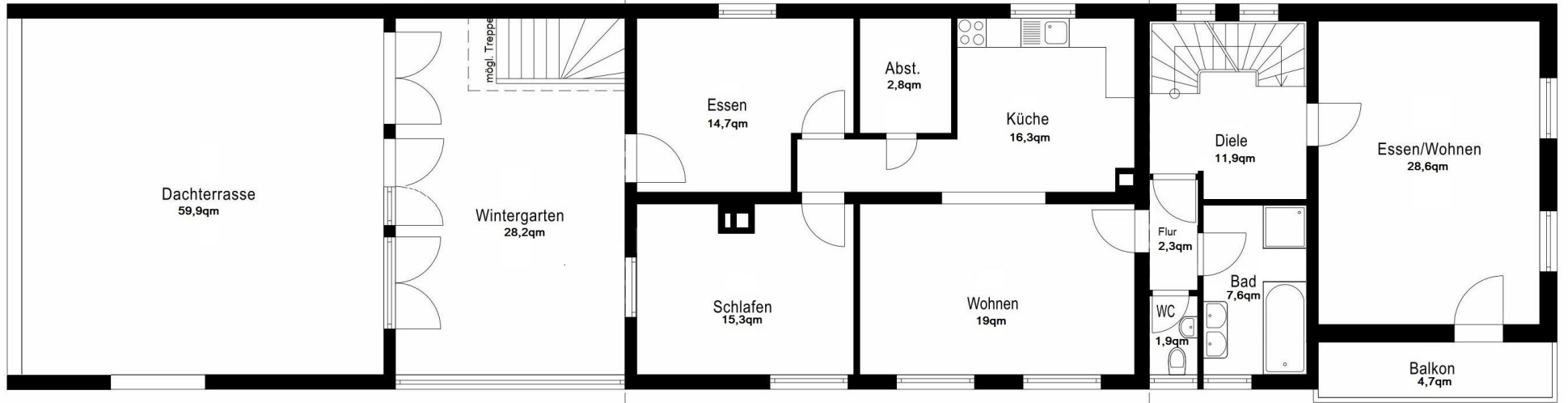
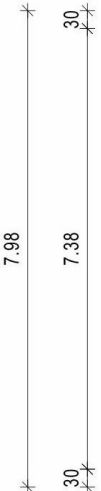
Flächen Gesamt OG (ca.-Angaben):
 Verkehrsflächen 11,9qm
 Wohnflächen (ohne Außenbereiche): 108,5qm
 + Wintergarten 28,2qm
 + Außenflächen (Balkon, Terrasse): 64,6qm
 Gesamt Wohnfl. + Winterg. + Außenber.: 201,3qm
 Gesamt Wohnfl. nach WoFIV: 131,7qm
Diese Angaben wurden nach besten Wissen und Gewissen ermittelt, bitte messen Sie ggfls. zur Kontrolle nach



Baujahr 2015

Baujahr 1966/67

Baujahr 1987/88



31,81

Dachgeschoss

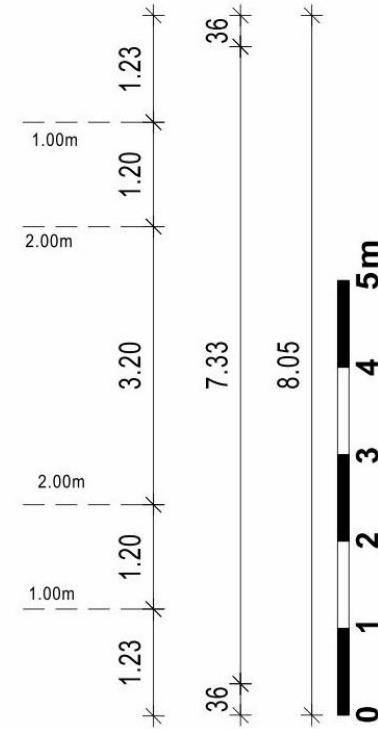
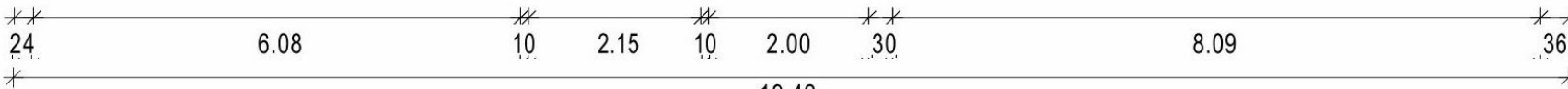
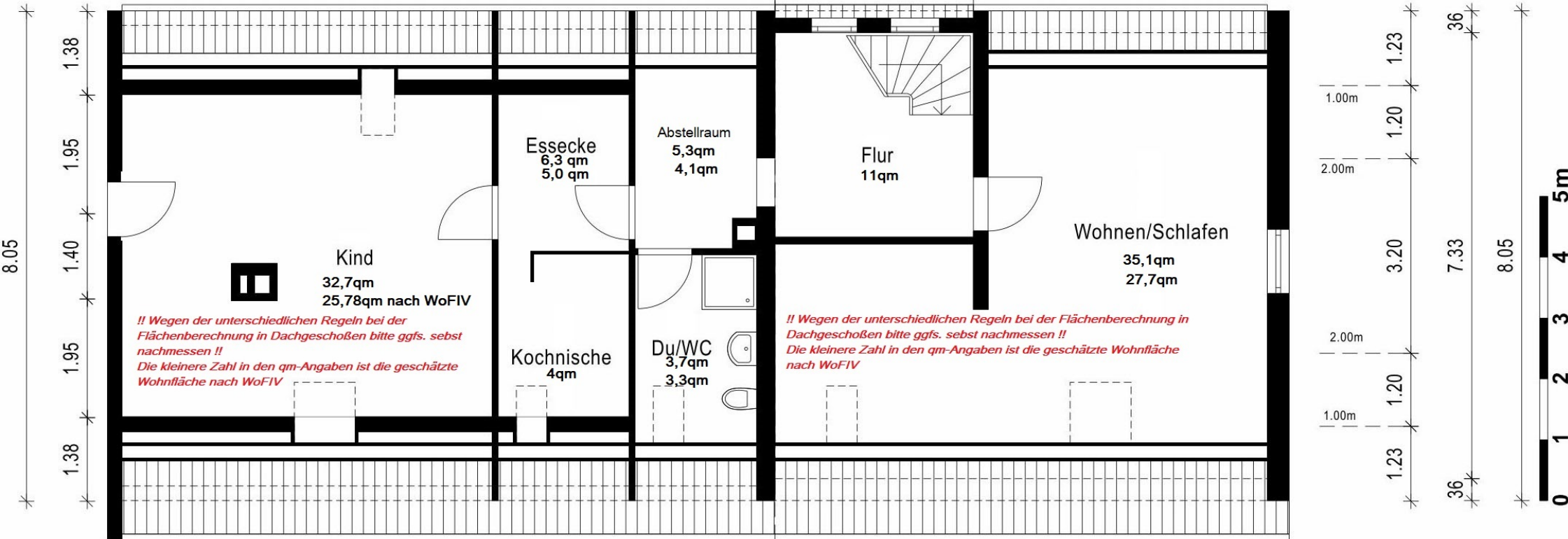


Baujahr 1966/67

Baujahr 1987/88

Gesamtflächen DG (ca.-Angaben):
Verkehrsflächen: 11qm
Wohnflächen: 87,2qm nach DIN bzw. 69,9qm nach WoFIV

Alle Flächenangaben wurden nach bestem Wissen + Gewissen erstellt, bitte messen Sie ggfs. direkt am Objekt nach



19.42